
EPSON DISCPRODUCER™ PP-100AP

Stai cercando un modo per stampare sulla superficie di CD/DVD in grandi tirature ma a costi contenuti? Epson Discproducer™ PP-100AP è stato sviluppato proprio per soddisfare questa esigenza. Può stampare, infatti, fino a 95 supporti all'ora ed è perfetto per le copisterie, le grandi aziende o i produttori di contenuti audio, TV e video.

Stampa conveniente in grandi tirature

Velocità: con Epson PP-100AP è possibile stampare fino a 50 supporti all'ora con una qualità fotografica straordinaria. Se è necessario completare il lavoro in un tempo più breve, è possibile aumentare la velocità fino a 95 supporti all'ora.

Capacità di stampa: Epson semplifica il processo di stampa in grandi tirature. È possibile controllare fino a sei PP-100AP contemporaneamente da un solo PC. In questo modo, puoi aumentare la capacità di stampa per ciascuna workstation fino a 300 supporti all'ora alla massima qualità oppure fino a 570 supporti all'ora in modalità alta velocità.

Resistenza nel tempo: Epson PP-100AP è stato progettato per **produrre più di 100.000 supporti CD/DVD**. La cartuccia di manutenzione va sostituita dopo la stampa di circa 30.000 supporti. Ciò consente di mantenere PP-100AP nelle condizioni tecniche ottimali. La struttura esterna che protegge il sistema di stampa dalla polvere e il braccio meccanico brevettato AcuGrip™ contribuiscono alla durata eccezionalmente lunga.

Qualità fotografica: la tecnologia Epson Micro Piezo™ con sei diversi colori offre una straordinaria qualità anche nel caso di grandi volumi di stampa. Stupisci i tuoi clienti con immagini dai colori intensi ed estremamente nitidi stampate sui supporti consigliati da Epson con finitura lucida, resistenti all'acqua e alle sbavature.

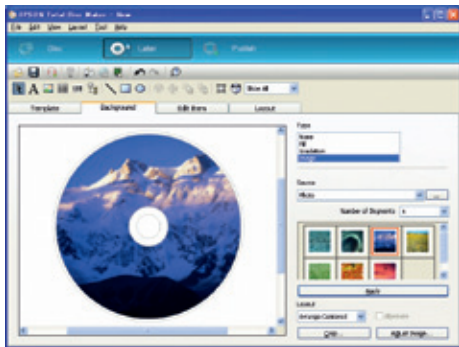
Convenienza: i costi di stampa sono notevolmente ridotti grazie alle cartucce di inchiostro ad alta capacità e all'eccezionale durata del prodotto. Con un solo set di inchiostri è possibile stampare l'intera superficie di oltre 1.000 supporti. Le cartucce separate riducono i costi operativi, in quanto si sostituiscono solo i colori effettivamente consumati.



Dal momento che si tratta di un puro sistema di stampa, Epson PP-100AP non dispone dell'unità di masterizzazione.

FACILITÀ DI UTILIZZO

Epson Discproducer™ PP-100AP è facile da utilizzare come qualsiasi stampante per l'ufficio. Grazie a un utilizzo del software e dell'hardware intuitivo, si risparmia tempo in modo da potersi dedicare al proprio lavoro quotidiano.



Con il software Total Disc Maker, è facile creare l'immagine da stampare su CD/DVD. Puoi utilizzare fotografie, immagini, testi o modelli preesistenti. Non esiste alcun limite alla tua creatività.



Nella fase finale, è possibile selezionare l'impostazione ideale di qualità e velocità per il tuo progetto:

Qualità: 50 supporti all'ora
Velocità: 70 supporti all'ora
Alta velocità: 95 supporti all'ora



Le sei cartucce separate a colori assicurano stampe dai colori vivaci.



La cartuccia di manutenzione è molto facile da sostituire.

SPECIFICHE TECNICHE

EPSON
COVERPLUS

Discproducer.

AcuGrip™

Velocità di stampa	50 supporti/ora (livello 1); 75 supporti/ora (livello 2); 95 supporti/ora (livello 3)
Testina di stampa	Nero: 180 ugelli; colori: 180 ugelli x 5 colori
Risoluzione di stampa	Livello 1 (Alta risoluzione): 1.440x1.440 dpi; livello 2 (Velocità): 1.440x720 dpi; livello 3 (Velocità elevata): 720x720 dpi
Unità di raccolta 1, 2, 3	50 supporti ciascuno (con queste unità di raccolta è possibile stampare 100 supporti senza interruzione)
Unità di raccolta 4	5 supporti
Interfacce	USB 2.0 High Speed
Capacità del set di inchiostri	1.000 supporti o superiore (diametro: 45-116 mm, percentuale di utilizzo per ciascun colore: 16,7%, stampa continua, impostazione modalità: Alta risoluzione)
Software (a corredo)	Total Disc Maker per creare, stampare e pubblicare i supporti
Ambiente software IT richiesto	Windows® 7 Home/Premium/Professional/Enterprise/Ultimate; Windows® Vista (SP1 o successivi) Home/Business/Enterprise/Ultimate; Windows® XP (SP2 o successivi) Home Edition/Professional; Windows® 2000 (SP4 o successivi) Professional
Ambiente hardware IT richiesto	CPU: Pentium® 4, 1,4 GHz o superiore, oppure processore compatibile; scheda video: XGA o superiore, 65.536 colori o superiore Interfaccia: USB (Universal Serial Bus) specifiche revisione 2.0, velocità di trasmissione: 480 Mbps (dispositivo a velocità elevata) (le interfacce USB che utilizzano alcuni chipset ATI™ non sono supportate)
Supporti utilizzabili	Diametro esterno: 120 mm ± 0,3 mm; diametro interno: 15 mm + 0,1/- 0 mm; spessore: 1,2 mm + 0,3/- 0,1 mm; forma: gestisce i supporti comuni da 12 cm. I supporti con forme speciali non sono gestiti; Superficie: stampabile (qualità elevata o lucida), per i supporti lucidi si consiglia l'utilizzo di quelli raccomandati da Epson
Tensione nominale	CA 100 V - CA 240 V; frequenza: da 50 Hz a 60 Hz
Dimensioni esterne	377x465x348 mm (LxPxX) (esclusi i cavi); peso: circa 22 kg
Temperatura e umidità relativa	In funzione: da 10 a 35 °C, da 20 a 80% (senza condensa); stoccaggio: da - 20 a 40 °C, da 5 a 85% (senza condensa); trasporto: da - 20 a 60 °C, da 5 a 85% (senza condensa)
Standard supportati	Europa: marchio CE, EMC: 2004/108/EC, EN55022 classe B, sicurezza: EN60950, TÜV; Russia: GOST-R
Vita del prodotto	100.000 supporti (con livello 3, livello 2 e livello 1 stampa bi-direzionale), 5 anni (a temperatura ambiente)
Durata della cartuccia di manutenzione	30.000 supporti se si stampano 3.000 supporti/mese. Il valore potrebbe non essere raggiunto se si esegue la pulizia manuale più del necessario.


Epson Italia s.p.a. • Via M. Viganò De Vizzi, 93/95 • 20092 Cinisello Balsamo (MI) • Tel. 02-660321 • Fax: 02-6123622 • Numero Verde: 800-801101 • www.epson.it


I marchi e i marchi registrati appartengono a SEIKO EPSON® Corporation o ai rispettivi proprietari. Le informazioni sui prodotti sono soggette a modifica senza obbligo di preavviso.


<http://www.discproducer.com>

EPSON®

HANTZ + PARTNER
The Upgrade Company! www.hantz.com

Deutschland: 
Tel.: 0761 / 59 21 00
Fax: 0761 / 58 52 28

Schweiz: 
Tel.: 061 / 27 311 - 31
Fax: 061 / 27 311 - 39

Österreich: 
Tel.: 01 / 58 55 430
Fax: 01 / 58 55 460