

**EPSON**<sup>®</sup>  
EXCEED YOUR VISION



**Disc**producer™

Epson **PP-100**

Duplicateur de production pour gravure  
et impression automatique de CD et DVD



Votre souhait: graver et imprimer des CD ou DVD aisément et en un temps record ? Epson répond à votre besoin avec l'Epson Discproducer™ PP-100 ! En quelques « clics de souris » intuitifs, le Discproducer™ PP-100 duplique de manière fiable, tous vos supports (de 1 à 100+), avec une qualité photo-réaliste et un coût de production réduit et maîtrisé.

Les entreprises, publiques ou privées, expriment de plus en plus le besoin de pouvoir graver et imprimer des CD ou des DVD, à l'unité ou en série. L'Epson Discproducer™ PP-100 apporte de la flexibilité à votre organisation et permet un gain de temps appréciable. Ce duplicateur sécurise vos données et réduit vos coûts de production pour plus de rentabilité.

## Duplicateur de production idéal pour de nombreuses applications

### Service de duplications

L'Epson Discproducer™ est l'outil parfait pour augmenter ses marges, sur un marché où la diffusion des CD/DVD ne cesse de croître. La duplication à l'unité ou en série des CD/DVD est aisée avec le Discproducer™. Il vous donne une qualité d'impression professionnelle avec un coût de production réduit. Le Discproducer™ est le duplicateur idéal pour votre entreprise de prestations de services.

### Services médicaux

Le passage de films radiographiques ou CT analogiques, aux images numériques, dans des domaines tels que la Radiologie, la Cardiologie, l'Echographie, offre de toutes nouvelles perspectives, pour baisser les coûts de traitement et, de développer de nouveaux services aux patients. Le personnel médical peut ainsi remettre les images numériques et les dossiers médicaux sur CD ou DVD.

### Entreprises

De façon croissante dans l'entreprise, les services marketing, commercial, recherche et développement, ou services clients, ont besoin de graver sur CD ou DVD des documents multimédias qui sont mis à jour en permanence. Or graver ou imprimer des CD/DVD manuellement, surtout par petites séries, entraîne des surcoûts de travail. Automatiser ces procédures à l'aide de l'Epson Discproducer™, devient une source d'économie pour l'entreprise, avec la garantie que les données confidentielles restent au sein de celle-ci.

### Agences de publicité et de photos

L'utilisation du CD/DVD a deux fonctions dans les agences de publicité et de photos. L'agence remet sa prestation sur un support multimédia. Après la gravure elle peut imprimer sur la surface du CD une image de haute qualité professionnelle en rapport avec le dossier du client. Le CD/DVD remis aux clients devient un outil puissant de promotion. Grâce à la technologie jet d'encre Micro-Piezo™ à 6 couleurs de l'Epson Discproducer™, les agences ont la possibilité de valoriser leur travail de création, en respectant encore mieux les chartes graphiques de leurs clients.

### Secteur Public

Les opérations de gravure et d'impression de CD/DVD deviennent faciles avec l'Epson Discproducer™. Il offre la possibilité à de nombreuses organisations du secteur public (mairies, musées, associations, etc.), d'automatiser des opérations d'archivage (GED) ou de développer de nouveaux services au public.





### Haute Technologie d'impression et Robotique

La qualité de tout produit est fonction de la technologie qui le compose. Epson, le seul fabricant au monde, qui conçoit, développe, et commercialise à la fois des imprimantes jet d'encre et des robots industriels de précision, offre la combinaison parfaite : expertise et expérience. De nouveaux standards Coûts-Performance sont avancés avec l'Epson Discproducer™.

La version stand-alone de l'Epson Discproducer™ est disponible dès maintenant. La version réseaux disposera de fonctions de sécurité supplémentaires. Ce modèle sera disponible en 2008.

### Secteur Scolaire / Education nationale

Avec l'utilisation croissante de données multimédias dans les écoles et les universités, le besoin de duplication sur supports CD/DVD augmente. Capable de dupliquer et d'imprimer 30 CD à l'heure, et plus de 10.000 par an, l'Epson Discproducer™ est l'outil de production adapté pour répondre aux exigences des établissements d'enseignement publics et privés. Il automatise la duplication à moindre coûts pour les établissements scolaires.

### Sociétés informatiques et d'édition de logiciels

L'Epson Discproducer™ est une aide précieuse pour toutes les sociétés informatiques et d'édition de logiciels, qui produisent régulièrement de petites séries de CD/DVD pour leurs clients. Qu'il s'agisse de logiciels, de mises à jour, de Service packs, de présentations de produits multimédias ou de l'archivage de données, l'Epson Discproducer™ automatise la gravure et l'impression de CD ou DVD en petites quantités, d'où une baisse de vos coûts de travail et de processus.

### Arts Graphiques

Les entreprises des Arts Graphiques (pré-presses, reprographie, imprimeur, etc) trouvent avec l'Epson Discproducer™, la solution fiable et de qualité pour leur travail précis. Ce duplicateur robuste et rentable, grave rapidement et intuitivement leurs compositions, conceptions, photos. L'impression à jet d'encre six couleurs Micro Piezo™, directement sur le support CD ou DVD, donne la touche finale à un travail de qualité.

### Applications multimédias multiples

Avec le développement de l'Epson Discproducer PP-100, Epson rend la gravure et l'impression des CD/DVD vierges, aussi simples que le travail avec une imprimante bureau. Ce duplicateur répond à un grand nombre d'attentes diverses car de grandes quantités de données doivent être diffusées à l'aide de supports de mémoire optiques : musique, photos, vidéos, exposés, présentations, formations, documentations ou sauvegardes de données.



# Epson Discproducer™ PP-100

## Points Forts :



### Fiabilité

Grâce à sa structure robuste et hermétique à la poussière, l'Epson Discproducer™ garantit une très longue durée de vie. Son utilisation intuitive, sa très grande fiabilité lors de la production de CD/DVD, ainsi que la capacité révolutionnaire d'impression de plus de 1000 supports par jeu de cartouches, en font un duplicateur professionnel pour de nombreuses années.



### Qualité d'impression

La technologie Micro Piezo™ à six couleurs est assurément la meilleure technologie d'impression de sa catégorie. Associée aux supports CD/DVD WaterShield™ du fabricant numéro un mondial, Taiyo Yuden Co., Ltd., l'Epson Discproducer™ fournit une image imprimée de qualité brillante et extrêmement nette, et qui résiste à l'eau. Les supports des autres fabricants peuvent également être utilisés.



### Réduction des coûts

Parce que l'Epson Discproducer™ utilise des cartouches d'encre séparées pour chaque couleur, vous ne remplacez que les cartouches utilisées. La robotique AcuGrip™ est également un brevet déposé par Epson. Ce robot garantit la prise d'un seul support vierge, et empêche d'endommager les lecteurs de gravure. Le résultat offre un TCO imbattable.



### Ergonomie

L'utilisation de l'Epson Discproducer™ est aussi facile que celle d'une imprimante bureautique. Ce duplicateur est le seul de sa catégorie dont l'ensemble des opérations se fait intuitivement sur la face avant, et qui indique son état de fonctionnement d'un seul coup d'œil.



### Performance

L'Epson Discproducer™ offre la possibilité de graver et d'imprimer jusqu'à 100 supports vierges sans manipulation, avec une vitesse de 30 CD ou 15 DVD par heure. En tant que duplicateur pour petites séries, l'Epson Discproducer™ est parfaitement adapté pour la fabrication de milliers de supports chaque année.



### Réputation d'excellence

La marque Epson bénéficie d'une grande confiance dans le monde entier, et garantit la qualité de ce produit. Epson vous donne également l'assurance de la pérennité de ce produit, de ses accessoires, ainsi que son support technique pendant de nombreuses années.

1

Voyants d'indication du niveau d'encre

2

6 cartouches d'encre individuelles

3

Bacs de réception de CD/DVD pour des productions allant jusqu'à 100 unités

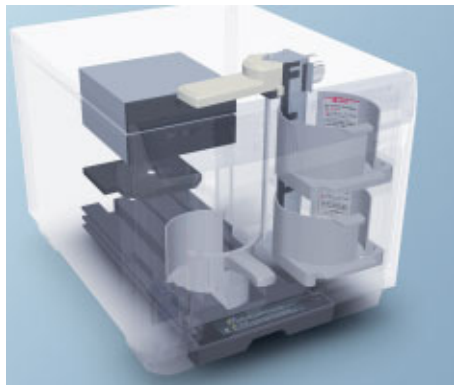
4

Bras du robot



L'Epson Discproducer™ est le seul duplicateur qui indique par un voyant individuel, le niveau d'encre de chaque cartouche.

Epson conçoit et fabrique des robots de précision utilisés dans des secteurs de pointe. L'Epson Discproducer™ PP-100 tire profit de cette expertise et de ce savoir-faire pour aborder le marché de la duplication.



Trois bacs de réception d'une capacité de 50 supports, produisent automatiquement jusqu'à 100 CD/DVD sans interruption.



Un tiroir additionnel convivial facilite le retrait pour les petites productions. Les supports présentant un défaut de gravure ou d'impression pourront également y être stockés pendant la production.



Empilez deux duplicateurs PP-100 l'un sur l'autre, pour un gain de place.

### Qualité Epson

De nombreux avantages techniques de l'Epson Discproducer™ sont le résultat du savoir-faire d'Epson, issus du développement des robots de précision dans le monde de l'industrie. Que cette technologie soit utilisée pour le contrôle des airbags, pour les applications médicales ou pour l'impression et la gravure des CD/DVD, le résultat attendu requiert une extrême précision et une fiabilité élevée. L'Epson Discproducer™ répond à ces exigences. Sa conception solide, n'utilise que peu de pièces mobiles, garantie d'un duplicateur performant et d'une très grande fiabilité.

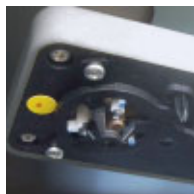
### Production unitaire ou série

Graver et imprimer un seul CD ou DVD ? L'Epson Discproducer™ est la solution optimale pour graver des données différentes et imprimer une image « en quelques clics », à l'unité. Une production en série ? Les bacs d'une contenance de 50 supports produisent jusqu'à 100 CD/DVD d'un coup. Un tiroir supplémentaire contenant de un à cinq supports, est accessible facilement sans l'ouverture la porte du PP-100, afin de retirer les CD/DVD produits.

### Encombrement réduit

Avec une largeur inférieure à 40 cm, l'Epson Discproducer™ est l'un des plus petits duplicateurs de sa catégorie. Il présente une ergonomie optimale, où l'ensemble des opérations s'effectue sur la face avant. La surface plane de l'Epson Discproducer™ vous donne la possibilité d'empiler deux duplicateurs pour un gain de place maximum.

### Bras robotisé breveté AcuGrip™



Le bras robotisé AcuGrip™ a été développé spécialement pour l'Epson Discproducer™. Même collés entre eux, AcuGrip™

assure la prise d'un seul et unique CD ou DVD, afin d'éviter les arrêts de production intempestifs. Cette technologie AcuGrip™ augmente la durée de vie des lecteurs de gravure, et contribue à la fiabilité exceptionnelle du duplicateur.

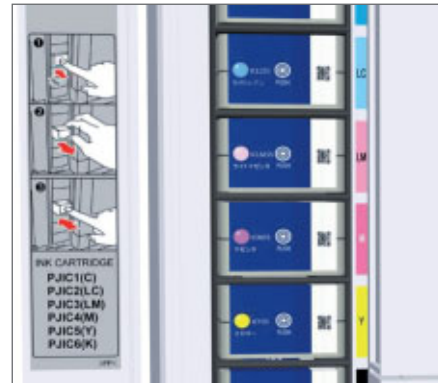


# AcuGrip™

# Epson Discproducer PP-100 : Un duplicateur performant et fiable pour graver et imprimer vos CD ou DVD, à un coût très compétitif !

## Protection contre l'impression sans encre

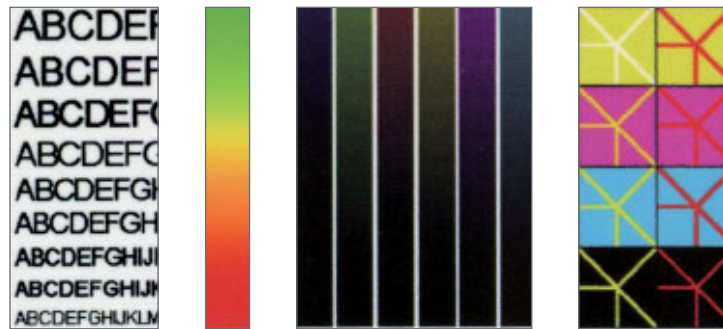
L'Epson Discproducer™ est le seul duplicateur de sa catégorie, qui surveille à l'aide de capteurs, le niveau d'encre de chaque couleur. Cette indication se fait par un voyant sur la face avant et par logiciel. Si une cartouche est presque vide, le processus d'impression peut être interrompu manuellement ou automatiquement, afin d'éviter une production présentant des défauts d'impression.



Quelques secondes suffisent pour le changement des six cartouches d'encre.

## Impression Micro Piezo™ avec six couleurs

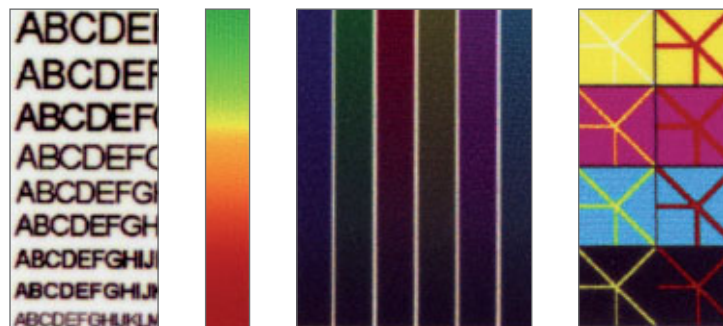
Beaucoup d'avantages font de l'Epson Discproducer™ un produit unique dans le marché des duplicateurs – et l'un d'entre eux concerne la technologie brevetée Micro Piezo™, qui utilise six couleurs, à la place de quatre normalement. Ainsi, vous profitez de la qualité d'impression photo-réaliste, souvent utilisée dans l'impression d'art numérique. La technologie Epson Micro Piezo™ avec six couleurs protège contre les traces de doigts et l'encre qui coule. Elle permet d'obtenir des dégradés de couleur photo-réalistes, et des textes aux contours nets, même avec de petites polices.



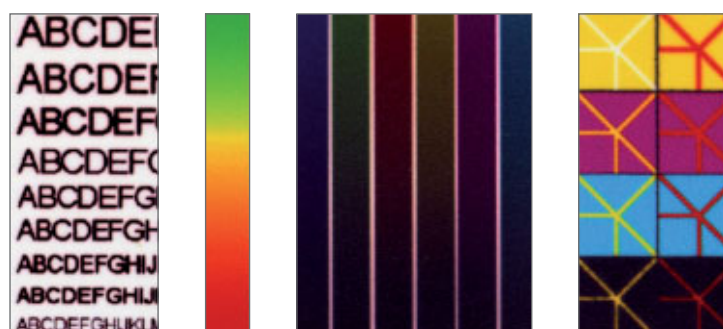
Epson Discproducer™ PP-100 : dégradés de couleur photo-réalistes, résistants aux traces de doigts, au temps et à l'eau, pas d'écoulement d'encre, et des textes aux contours nets.

## Production de faible coûts

Selon l'image à imprimer sur le CD ou le DVD, l'Epson Discproducer™ peut produire plus de 1000 supports avec un seul jeu de cartouches, d'où un coût de revient très faible. L'offre de consommables Epson vous offre soit un kit (cartouches Epson + support CD/DVD WaterShield™), soit les cartouches et supports vendus séparément.



Concurrent A : dégradés de couleur irréguliers et flous, écoulement d'encre



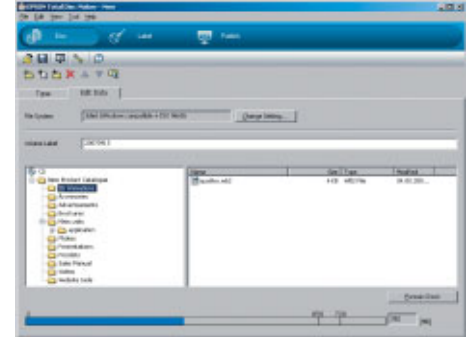
Concurrent B : dégradés de couleur irréguliers et flous, traces, textes pas nets présentant des contours flous également.

L'utilisation de l'Epson Discproducer™ PP-100 est aussi facile que celle d'une imprimante bureautique: Regroupez les données, composez l'image d'impression, configurez le mode de production et appuyez sur « OK ».

### 1ère étape : Regrouper les données Regrouper les données

Le logiciel « Disc Editing » de l'Epson Discproducer™ fonctionne comme tout programme destiné à graver des données sur des CD/DVD. Les étapes sont très simples, même pour un utilisateur débutant :

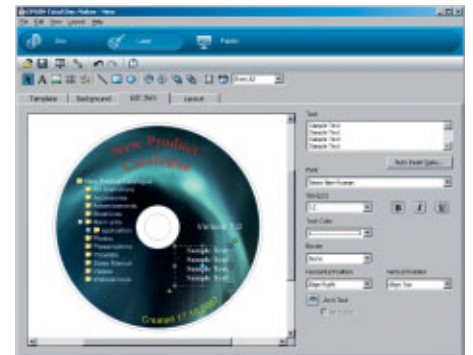
- Sélection du support à graver (CD ou DVD)
- Choix du type de fichiers à graver : musique, vidéos ou données
- Copie des fichiers dans un ou plusieurs dossiers



### 2ème étape : Composer l'image d'impression

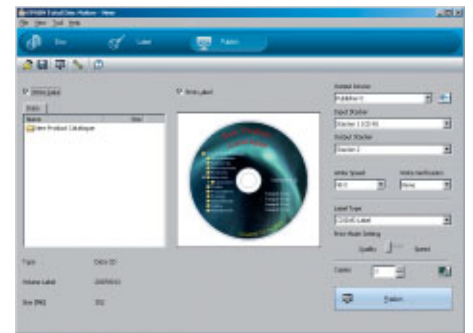
A l'aide du logiciel « Label Editing », vous composez votre propre image à imprimer sur le support CD/DVD. Laissez libre cours à votre imagination !

- Définition de la zone d'impression
- Sélection et positions des photos, des graphiques et des textes
- Utilisation de nombreux modèles et images à votre disposition
- Contrôle du résultat dans un cadre de prévisualisation
- Sauvegarde de votre création pour une utilisation ultérieure



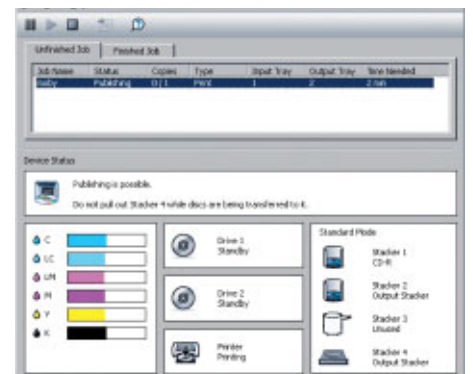
### 3ème étape : Configurer la production

Le logiciel « Publishing » de l'Epson Discproducer™ vous accompagne dans la dernière étape qui précède la production. Avec quelques paramètres à sélectionner – nombre de CD ou DVD à graver, vitesse de gravure, résolution d'impression, bacs d'entrée et de sortie des supports – lancez la production, celle-ci se fait entièrement automatiquement.



### Surveillance fiable du duplicateur

Le logiciel « Monitoring » de l'Epson Discproducer™ vous informe d'une manière fiable sur tous les paramètres importants de production. Par exemple l'état des bacs et des lecteurs, ainsi que toutes les opérations en attente. Vous êtes informé sur le niveau des différentes cartouches d'encre et le nombre d'impressions encore possibles. Ces informations vous donnent la possibilité de laisser l'Epson Discproducer™ faire sa production tout seul, et vous protègent contre un arrêt inattendu – alors même qu'une commande importante doit être finie à temps!



<b>Nom du duplicateur</b>	<b>Epson Discproducer™ PP-100</b>
<b>Vitesse de publication</b> (gravure et impression)	<ul style="list-style-type: none"> <li>■ CD : 30 CD/heure, CD-R recommandés par Epson, volume de données 600 Mo, vitesse de gravure maxi. : 40 x</li> <li>■ DVD : 13 DVD/heure, DVD-R recommandés par Epson, volume de données 3,8 Go, vitesse de gravure maxi. : 12 x</li> </ul>
<b>Modes de publication</b> (nombre de supports)	<ul style="list-style-type: none"> <li>■ Mode Manuel : 1-5, utilise 2 bacs + tiroir</li> <li>■ Mode Standard : 1-50, utilise 2 bacs (autom.)</li> <li>■ Mode Automatique : 1-100, utilise 3 bacs sans manipulation</li> </ul>
<b>Mécanisme d'impression</b>	<ul style="list-style-type: none"> <li>■ Vitesse d'impression : 45 supports/heure, bidirectionnel, (mode rapide) 30 supports/heure, bidirectionnel, (mode qualité)</li> <li>■ Tête d'impression : Noir : 180 buses, Couleur : 180 buses x 5 couleurs</li> <li>■ Sens d'impression : Bidirectionnel ou unidirectionnel</li> <li>■ Résolution d'impression : Mode rapide : 1440 dpi x 720 dpi Mode qualité : 1440 dpi x 1440 dpi</li> </ul>
<b>Cartouches d'encre</b>	<ul style="list-style-type: none"> <li>■ Type : Dye ink</li> <li>■ Couleurs : cyan, magenta, jaune, cyan clair, magenta clair, noir</li> <li>■ Capacités : 1000 supports ou plus, (Ø 45 – 116 mm, 16,7 % par couleur, impression continue en mode qualité)</li> </ul>
<b>Plage d'impression</b>	<ul style="list-style-type: none"> <li>■ Réglage standard pour diamètre extérieur : Ø 116 mm</li> <li>■ Plage de réglage pour diamètre extérieur : Ø 70 – 119,4 mm</li> <li>■ Réglage standard pour diamètre intérieur : Ø 45 mm</li> <li>■ Plage de réglage pour diamètre intérieur : Ø 18 – 50 mm</li> <li>■ Zone d'impression garantie : Ø 45 – 116 mm</li> </ul>
<b>Lecteurs</b>	<ul style="list-style-type: none"> <li>■ Installés : 2 lecteurs /graveurs de CD/DVD</li> <li>■ Vitesse de gravure : CD : maxi. 40 x DVD-R, DVD+R : maxi. 12 x DVD-R DL, DVD+R DL : maxi. 8 x</li> </ul>
<b>Supports utilisables</b>	<ul style="list-style-type: none"> <li>■ Taille : Diamètre extérieur : Ø 120 mm ± 0,3 mm Diamètre intérieur : Ø 15 mm + 0,1/-0 mm Épaisseur : 1,2 mm + 0,3/-0,1 mm Support standard de 12 cm</li> <li>■ Forme : Les supports aux formes spéciales ne peuvent pas être utilisés</li> <li>■ Type : CD-R, DVD-R, DVD+R, DVD-R DL, DVD+R DL</li> <li>■ Surface : Imprimable à jet d'encre (haute qualité ou brillant) Pour l'impression sur support brillant, Epson recommande les supports Taiyo Yuden Co., Ltd. WaterShield™</li> </ul>
<b>Dimensions</b>	Largeur 377 mm, profondeur 465 mm, hauteur 348 mm (hors câble de raccordement)
<b>Poids</b>	Env. 24 kg (bacs et cartouches compris, hors câble de raccordement et supports)
<b>Logiciels</b>	<ul style="list-style-type: none"> <li>■ Total Disc Maker (fourni)</li> <li>■ Total Disc Status-Monitor (fourni)</li> <li>■ Total Disc Setup (fourni)</li> <li>■ TD Bridge System incorporation tool (interface avec d'autres applications)</li> <li>■ Logiciel de réglage de l'Epson Discmaker</li> </ul>
<b>Environnement</b>	<ul style="list-style-type: none"> <li>■ OS : Windows XP Home/Professional SP2 ou version ultérieure, Windows 2000 Professional SP4 ou version ultérieure</li> <li>■ CPU : Pentium 4, 1,4 GHz ou supérieur, RAM : 512 Mo ou plus,</li> <li>■ Disque Dur : 10 Go ou plus</li> <li>■ Graphique : XGA, 65536 couleurs</li> <li>■ Carte son</li> <li>■ USB 2.0 (High-Speed)</li> <li>■ Port USB : Ce produit ne peut pas être utilisé avec le port USB de PC équipés des composants ATI suivants : ATI Southbridge IXP (SB)460 ou précédent</li> <li>■ Les performances de publication peuvent dépendre de la vitesse de traitement du PC</li> </ul>
<b>Interface</b>	USB 2.0 (Universal Serial Bus), vitesse de transmission : 480 Mbps (High-Speed)
<b>Alimentation électrique</b>	100-240 volts, 50-60 Hz
<b>Homologations</b>	CE Marking: EMC Directive 2004/108/EC, EN55022 Class B, EN61000-3-2 EN6000-3-3, EN55024 Low Voltage Directive 2006/95/EC, EN60950-1 (TÜV)
<b>Garantie</b>	12 mois de service après-vente sur site (standard), 6 mois pour les lecteurs/graveurs



Epson Discproducer™ PP-100 : Le seul duplicateur de sa catégorie avec six cartouches d'encre individuelles pour réduire les coûts, et le robot AcuGrip™ pour protéger les lecteurs.



D&S SARL F - 67727 Hoerdts Cedex Tel.: 08 20 00 16 50  
8 Rue Ampère, PA du Ried, BP 224 Fax: 03 90 29 47 48

E-Mail: france@hantz.com  
France